

TOUR DE FRANCE | 2023

4 JOURS AU PAYS DU MONT-BLANC



DU 16 AU 19 JUILLET



RETROUVEZ LES **INFOS**
ESSENTIELLES SUR
TDFMONTBLANC.FR

RECOMMANDATIONS

- | Anticipez vos déplacements
- | Vérifiez où vous pouvez stationner votre véhicule, prévoyez peut-être de le faire la veille de la course
- | Respectez le balisage et la signalétique
- | Restez sur les sentiers
- | Gardez vos chiens en laisse
- | Ne laissez aucun déchet derrière vous
- | Privilégiez les déplacements à pied ou à vélo
- | Stationnez votre vélo aux emplacements dédiés
- | Ne cueillez pas les fleurs protégées

Cet été, le Pays du Mont-Blanc accueille le Tour de France ! Durant quatre jours, **les plus grands cyclistes parcourront le territoire** pour une fête populaire. Cet événement de renommée mondiale mettra les stations et communes sous les projecteurs.

Que vous soyez passionné de cyclisme ou simplement curieux, **partagez avec nous les 3 étapes au Pays du Mont-Blanc !**



Pays du Mont-Blanc
communauté de communes

COMBLOUX • LES CONTAMINES-MONTJOIE • CORDON • DEMI-QUARTIER
DOMANCY • MEGÈVE • PASSY • PRAZ-SUR-ARLY • SAINT-GERVAIS-LES-BAINS • SALLANCHES



ÉTAPE 15

DIMANCHE 16 JUILLET

Retrouvez les plans détaillés du tracé et les informations complémentaires sur tdfmontblanc.fr

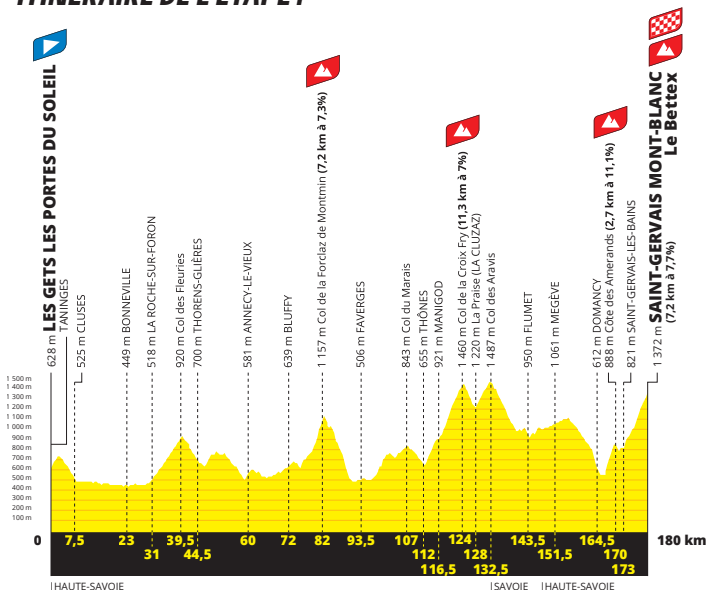


D + 4 300 M

180 km

LES GETS > SAINT-GERVAIS

ITINÉRAIRE DE L'ÉTAPE :



LES HORAIRES*

	DÉPART DES GETS	PAZ-SUR-ARLY RD1212	MEGÈVE RD1212	DEMI-QUARTIER Rond-point de la Princesse	COMBLOUX	DOMANCY Route de B. Hinault	SAINTE-GERVAIS Les Amerands	SAINTE-GERVAIS Le Bettex
Passage de la caravane publicitaire	11h	15h42	15h49	15h56	16h	16h16	16h21	16h35
Passage des coureurs	13h05	17h05	17h12	17h18	17h22	17h37	17h41	18h
Routes réservées uniquement à la circulation du Tour	/	14h à 18h	de 13h à 19h	14h50 jusqu'à 18h			de 12h à 21h	de 12h à 21h

* horaires donnés à titre indicatif restant susceptibles de modification en fonction des aléas de la course.

FOCUS SAINT-GERVAIS

POUR PERMETTRE LE BON DÉROULEMENT DE L'ÉPREUVE, DES ROUTES SONT RÉSERVÉES À L'ORGANISATION :

DU SAMEDI 15 JUILLET À 14H

- Chemin de Fontaine Froide.

DIMANCHE 16 JUILLET

DE 5H À 21H :

- Le Viaduc Pont de Saint-Gervais
- Routes de Cupelin et des Pontieux (sens descendant uniquement)
- Route des Communailles
- Route du Bettex
- Routes de Taguy et du Grattague

DE 9H À 20H

- Chemin des Bouquetins (uniquement sens descendant)
- Route de Taguy (uniquement sens montant à partir des ateliers municipaux)

DE 12H À 21H :

- Route de Verveix,
- Route des Amerands
- Route de Megève (des Amerands à Saint-Gervais)
- Avenue du Mont d'Arbois du rond-point de Megève au Pont du Diable
- Rue du Mont Joly
- Route d'Orsin

LES PARKINGS :

- du Bettex (les 4 plateformes) : du samedi 15, 14h au lundi 17, 21h.
- le 2KM3 : du samedi 15, 6h au mercredi 19, 15h.
- de la Télécabine Saint-Gervais - Le Bettex : du samedi 15, 6h au mercredi 19, 18h

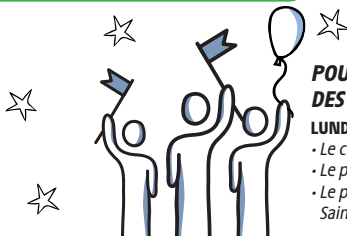


LUNDI 17



JOURNÉE DE REPOS DES COUREURS

RENDEZ-VOUS À SAINT-GERVAIS ET AU FAYET POUR UNE JOURNÉE D'ANIMATIONS ET D'ACTIVITÉS.



POUR LE DÉROULÉ DE CES FESTIVITÉS, DES ROUTES NE SERONT PAS ACCESSIBLES :

LUNDI 17 JUILLET:

- Le chemin de Fontaine Froide
- Le parking couvert 2KM3
- Le parking de la Télécabine Saint-Gervais - Le Bettex

DE 9H À 20H :

- La route du Mont-Paccard JUSQU'À 21H :
- Le parking du Bettex (les 4 plateformes)



22
km

ÉTAPE | 16

MARDI 18 JUILLET

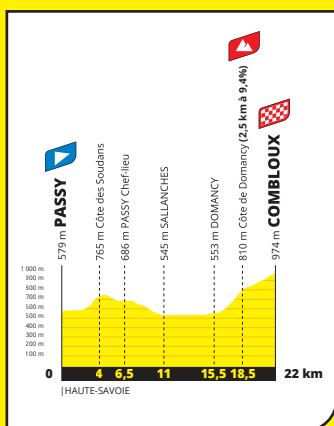
CONTRE-LA-MONTRE PASSY > COMBLOUX

LES HORAIRES*

	PASSY- Marlioz	PASSY Chef-lieu	SALLANCHES Route de Passy	LA CÔTE DE DOMANCY	DEMI- QUARTIER Rond-point de la Princesse**	COMBLOUX Office de tourisme
Passage de la caravane publicitaire	11h30	11h41	11h47	12h01	12h04	12h06
1 ^{er} coureur	13h05	13h16	13h22	13h36		13h41
Dernier coureur	17h00	17h11	17h17	17h31		17h36
Routes réservées uniquement à la circulation du Tour	7h à 19h	8h à 18h	8h à 18h	7h à 21h		5h à 22h

* horaires donnés à titre indicatif restant susceptibles de modification en fonction des aléas de la course.

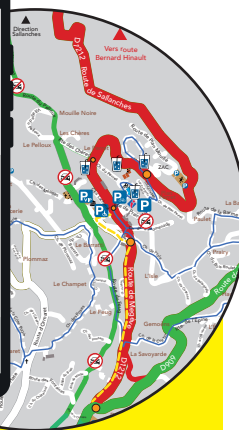
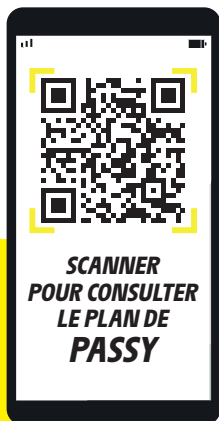
** Axes Saint-Gervais → Megève et « Vieille route » (Medonnet/Ormaret...) ouverts



DÉPART PASSY

PASSAGE À SALLANCHES

ARRIVÉE COMBLOUX



FOCUS PASSY

POUR PERMETTRE LE BON DÉROULEMENT
DE L'ÉPREUVE, DES ROUTES SONT RÉSERVÉES
À L'ORGANISATION :

DU LUNDI 17 JUILLET AU MARDI 18 JUILLET :
• Avenue Joseph Thoret,

DU LUNDI 17 JUILLET DE 17H
AU MERCREDI 19 JUILLET À 2H DU MATIN :
• Avenues des Grandes Platières et de l'Aérodrome

Des points de passage piétons, pour permettre
de traverser le tracé, sont prévus.

INFOS NAVETTES :

Camping de Plaine-Joux, Chef-Lieu, Place Tobé
(Plateau d'Assy) vers le Chef-Lieu
sur tdfmontblanc.fr

FOCUS COMBLOUX

POUR PERMETTRE LE BON DÉROULEMENT
DE L'ÉPREUVE, DES ROUTES SONT RÉSERVÉES
À L'ORGANISATION :

DU LUNDI 17 JUILLET 14H AU MARDI 18 JUILLET 22H :
• Route de la Croix de Pierre et route de la Cry Cuchet
entre rond-point de l'OT et carrefour du Coin Savoyard

DU LUNDI 17 JUILLET 19H AU MARDI 18 JUILLET 22H :
• RD1212 depuis le Rd point de la princesse
et le rd point des Chères

LES PARKINGS de l'OT, de la mairie et des écoles.



166
km

D + 5 100 M



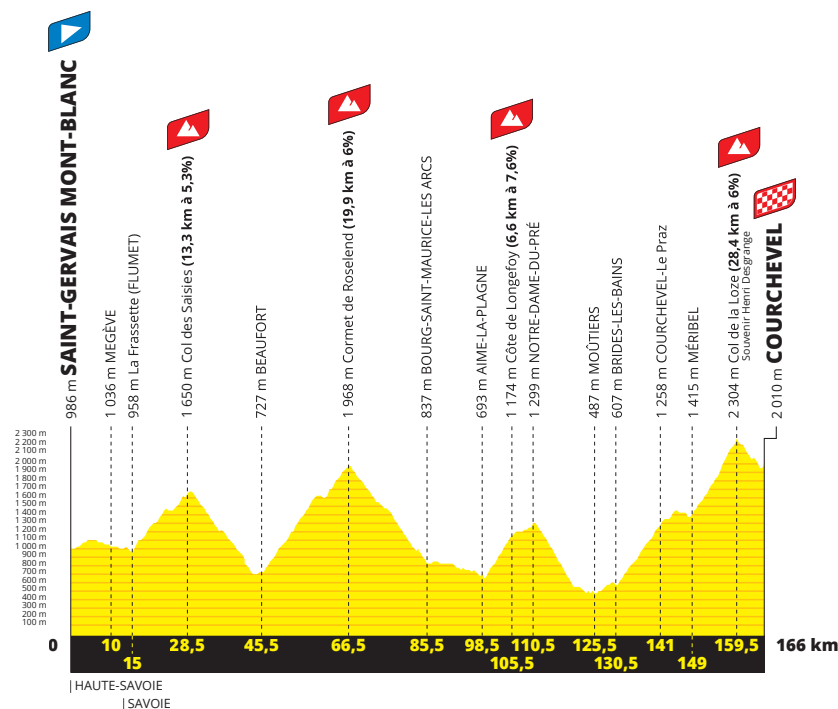
ÉTAPE | 17

MERCREDI 19 JUILLET

SAINT-GERVAIS

› COURCHEVEL

ITINÉRAIRE DE L'ÉTAPE :



Retrouvez les plans détaillés du tracé et les informations complémentaires sur tdfmontblanc.fr

LES HORAIRES*	SAINT-GERVAIS	DEMI-QUARTIER Rond-point de la Princesse	MEGÈVE RD1212	PAZ-SUR-ARLY	COURCHEVEL
Passage de la caravane publicitaire	10h20	10h37	10h38	10h46	15h41
Passage des coureurs	12h30	12h37	12h38	12h46	17h06
Routes réservées uniquement à la circulation du Tour	8h à 14h		8h30 à 14h		/

* horaires donnés à titre indicatif restant susceptibles de modification en fonction des aléas de la course.

FOCUS SAINT-GERVAIS

POUR PERMETTRE LE BON DÉROULEMENT DE L'ÉPREUVE, DES ROUTES SONT RÉSERVÉES À L'ORGANISATION :

MERCREDI 19 JUILLET
JUSQU'À 22H
• Chemin de Fontaine Froide

LE PARKING JUSQU'À 15H
• le 2KM3

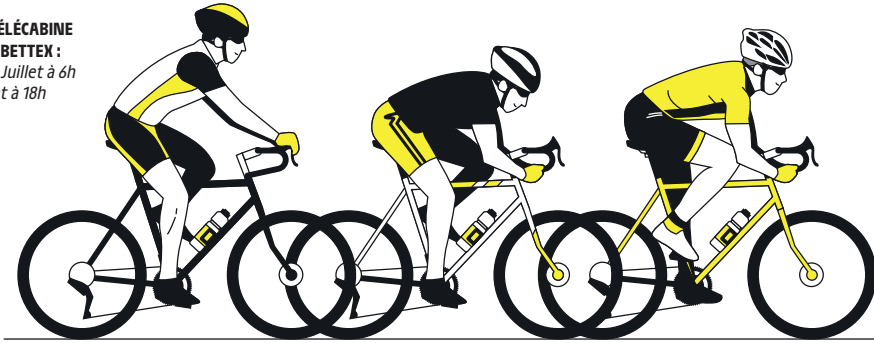
DE 3H À 15H :
• Viaduc de Saint-Gervais au rond-point de Megève

LE PARKING DE LA TÉLÉCABINE SAINT-GERVAIS - LE BETTEX : fermé du samedi 15 Juillet à 6h au mercredi 19 Juillet à 18h

DE 6H À 15H :
• Avenue du Mont d'Arbois (D909) du Pont du Diable au rond-point de Megève, + les 250 premiers mètres de la route de Megève

DE 9H À 15H :
• Route de Tague sens montant
• Chemin des Bouquetins sens descendant
• Rue du Mont Joly sens montant

DE 9H30 À 13H30 :
• D909 Route de Megève



Mis à jour le 13 Juin 2023 | Informations susceptibles de modifications selon l'organisation du Tour de France